



ODYSSEA®

CHARTRE GRAPHIQUE
2023

SOMMAIRE

A / IDENTITÉ

1 / Présentation	P 3
2 / Logotype	P 4
3 / Couleurs	P 5
4 / Règle d'utilisation du logo	P 6 - 7
5 / Typo	P 8
6 / Iconographie	P 9 - 10
7 / Banque d'image	P 11 - 12

B / PACKAGING

1 / Typologie produit	
- Boîtes	P 13 - 14 -15 -16
- Étiquette	P 17 - 18
- Cartonnette	P 19 - 20
- Cavalier	-
- Marquage	21
- Doming	-

C / SUPPORTS

1 / Papeterie	-
2 / Goodies	22
3 / Fiche technique	-
4 / Notice	23
5 / Document	24
6 / Présentoir	-

« ODYSSEA, l'esprit bien-être »

ODYSSEA est une marque de produits sanitaires. Sa modernité alliée à la tradition, son élégance et sa durabilité font d'elle une des marques référentes sur le marché.

Typologie produits

Univers sanitaire : salle de bain, douche, cuisine, WC, ...

- Douchette
- Ensemble de douche et barre
- Accessoires de salle de bain et WC
- Portes et parois de douche
- Pare baignoire
- Receveurs

Style & mots clés

*Bien être
Dolce vita
Design
Moderne*

Logotype principal

RÈGLES

Toutes les utilisations du logo ODYSSEA sur du matériel publicitaire (prospectus, brochures, catalogues, flyers, site internet, enseignes...) doivent être validées expressément et formellement par la société QERYS avant publication ou impression via l'envoi des fichiers exécutifs ou des aperçus (e-mail).

Le logo ODYSSEA ne doit être associé qu'à la société QERYS et non pas à des images représentant des sociétés concurrentes.

En aucun cas le logo ODYSSEA ne doit être déformé horizontalement ou verticalement.

Logotype secondaire

RÈGLES

En fonction des supports l'utilisation de l'élément : «la sirène» seul est possible.

Baseline

RÈGLES

En fonction des supports l'utilisation de la baseline est possible.

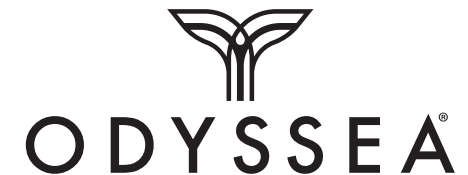
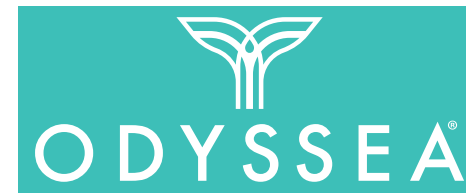


ODYSSEA®

Déclinaisons

Déclinaison possible en 100% blanc

Déclinaison possible en 100% noir



L'esprit bien-être

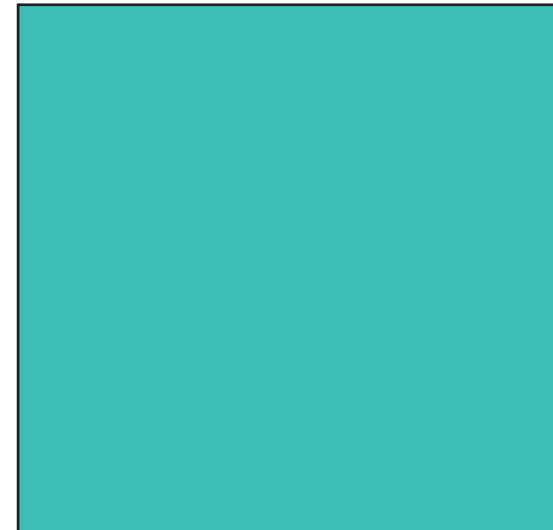
Couleur principale

LOGOTYPE

Le logo est unicolor.

Il peut être vert pantone 3255C, blanc ou noir

Le logo est à utiliser impérativement dans ces coloris



Pantone 3255 C
CMJN 61/0/33/0
RVB 120/210/196
#78d2c4

Couleur secondaire

Il est possible de décliner le logo en 100% noir ou en 100% blanc pour une utilisation sur un fond noir, blanc, de couleur ou une image.



Pantone
CMJN 0/0/0/0
RVB 255/255/255
#ffffff



Pantone
CMJN 0/0/0/100
RVB 0/0/0
#000000

La zone de protection

Aucun élément graphique ne doit franchir la délimitation de la zone de protection du logotype.

La zone de protection autour du logotype doit être impérativement respectée.



Les tailles minimales

TOUTE MODIFICATION DU LOGOTYPE EST INTERDITE. IL DOIT TOUJOURS ÊTRE UTILISÉ SOUS SA FORME D'ORIGINE.

SEULES LES VERSIONS DU LOGOTYPE PRÉSENTÉES DANS CETTE CHARTE SONT AUTORISÉES.



Les interdictions

*Il est interdit de déformer le logotype
Il doit toujours être utilisé dans sa forme et sa couleur originelle.*

Il est interdit de modifier l'orientation du logotype

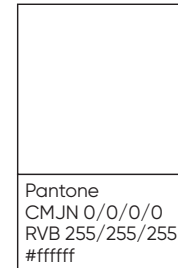
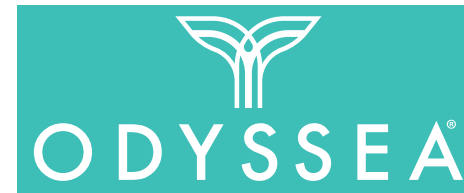


A / IDENTITÉ

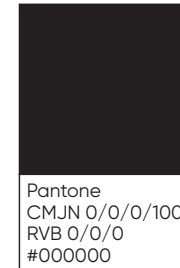
4 / Règle d'utilisation du logo

Le logotype monochrome

Déclinaison possible en 100% blanc



Déclinaison possible en 100% noir



L'utilisation sur fond couleur et photo

*Le logotype doit toujours être utilisé sur un
fond lui accordant une lisibilité optimale.*



Typographie

ISIDORA

Thin

Regular

Medium

Bold

Black

A B CDEFGHIJKLMNOPQRSTUVWXYZ
abcdefghijklmnopqrstuvwxyz
1234567890,;:=+/.?%*\$&»'(§!)-°#

A B CDEFGHIJKLMNOPQRSTUVWXYZ
1234567890,;:=+/.?%*\$&»'(§!)-°#
abcdefghijklmnopqrstuvwxyz

A B CDEFGHIJKLMNOPQRSTUVWXYZ
1234567890,;:=+/.?%*\$&»'(§!)-°#
abcdefghijklmnopqrstuvwxyz

A B CDEFGHIJKLMNOPQRSTUVWXYZ
1234567890,;:=+/.?%*\$&»'(§!)-°#
abcdefghijklmnopqrstuvwxyz

A B CDEFGHIJKLMNOPQRSTUVWXYZ
1234567890,;:=+/.?%*\$&»'(§!)-°#
abcdefghijklmnopqrstuvwxyz

Baseline

ISIDORA

Medium It

L'esprit bien-être



FF 1/2" FF 1/2" FF 1/2" FF 1/2"

TOUS LES PICTOS SONT DÉCLINABLES DANS CES 4 COLORIS

Raccords

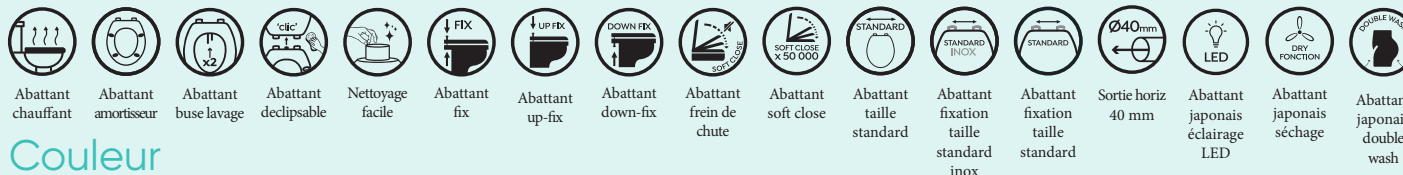


Filetage FM 1/2" 3/8" Filetage M 1/2" Joint fourni

Douche



Wc



Couleur



Couleur transparent Couleur blanc Couleur gris Couleur chrome Couleur noir

Débit



Débit 3,5 L Débit 5,5 L Débit 7,5 L Débit 8,5 L Débit 9 L Débit 48 L Eau 50 mm

Diamètre



Diamètre 18 mm Diamètre 19 mm Diamètre 25 mm Diamètre 35 mm Diamètre 60 mm Diamètre 70 mm Diamètre 80 mm Diamètre 100 mm Diamètre 120 mm

Dimensions

Longueur 60 cm	Longueur 78-125 cm	Longueur 1,25 m	Longueur 1,50-2 m	Longueur 1,50 m	Longueur 1,75-2 m	Longueur 1,75 m	Longueur 2 m	Longueur 2,50 m

Poids

Poids 1,20 kg	Poids 1,40 kg	Poids 1,43 kg	Poids 2,08 kg	Poids 2,1 kg	Poids 2,16 kg	Poids 2,25 kg	Poids 2,28 kg	Poids 2,44 kg	Poids 4,5 kg	Poids 10 kg	Poids 11 kg	Poids 13 kg	Poids 16 kg	Poids 17 kg	Poids 19 kg	Poids 19,5 kg	Poids 20 kg
Poids max 250 kg	Poids max 350 kg	Poids light															

Matière

Matière laiton	Matière alu	Matière inox	Matière nylon	Matière polyester	Matière polypropylène	Matière PVC	Matière PVC métal	Matière SMC	Matière ABS	Matière ABS touch soft	Matière charnières inox	Matière duroplast	Écrou laiton	Écrou zamak	Écrou laiton zamak	Écrou laiton tournant	Écrou zamak tournant

Garantie

Garantie 2 ans	Garantie 5 ans	Garantie 10 ans	Guarantee 2 years	Guarantee 3 years	Guarantee 5 years	Guarantee 10 years

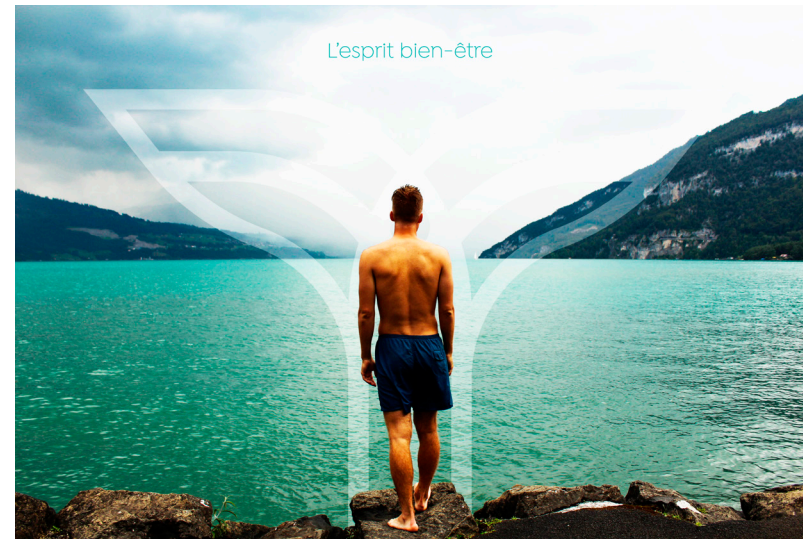
Technique

Brochable	Receveur recoupable	Barre recoupable	Notice incluse	Télécom- mande	EASY	Resiste aux chocs	Solidité	ACS	Detecteur de présence	Modern design	Slim design	Sans électricité	Sans silicone	Raccord x2	Rosace x2
Résistant UV	UV	Anti dérapant	Anti torsion	Face anticalcaire	anticalcaire auto	anticalcaire picots	Anti brûlure	Anti bactérien	Anti débordement	Anti odeur					

Divers

PMR	Fabriqué en France	Fabriqué en France	Fabriqué en France

Images d'illustration



A / IDENTITÉ

7 / Banque
d'image

Images d'illustration par
gamme

Bla bla

BLA BLA

Bla bla

Portes et parois *TRANSPARENCE*



Receveurs *GAIA & LUCIA*



Hydrothérapie



Accessoires *HESTIA*



B / PACKAGING

1 / Boîte

Typologie produit :
accessoires

BOÎTE HESTIA

Distributeur papier ref 351 144



BOÎTE HESTIA

Patère murale ref 351 140



B / PACKAGING

1 / Boîte

Typologie produit :
accessoires

BOÎTE HESTIA

Patère murale ref 351 142



BOÎTE HESTIA

Porte balayette ref 351 152



B / PACKAGING

1 / Boîte

Typologie produit :
accessoires

BOÎTE HESTIA

Porte savon ref 351 151



BOÎTE HESTIA

Porte serviette ref 351 154



B / PACKAGING

1 / Boîte

Typologie produit : WC

ABATTANT

Ref 351 160



ABATTANT JAPONAIS

Ref 560 000



B / PACKAGING

2 / Étiquette

Typologie produit :

ACCESSOIRE FURTIVE

Distributeur papier ref 392 356



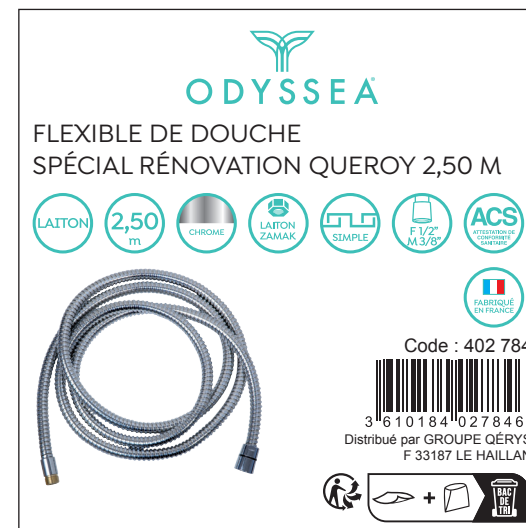
BONDES

Ref 453 012



FLEXIBLE

Ref 402 784



B / PACKAGING

2 / Étiquette

Typologie produit :

RECEVEUR

Distributeur papier ref 351 227

ODYSSEA

RECEVEUR EXTRA-PLAT BLANC
LISSE
90 x 90 cm

Light
SMC
250 kg
26 mm
UV
i
3 YEARS
GUARANTEE

BLANC WHITE
SHEET
11 kg

CE
GROUPE DEBY'S
P. 33187 LE HOLLAN
TD
ODLUCIA22019
351227
EN 14027
CLASSE 2

351 227

3 610183 512275

LUCIA

Typologie produit :

Cabine de douche

Ref 248 005

B / PACKAGING

3 / Cartonnette





ODYSSEA®

EZYA

CABINE DE DOUCHE PORTE BATTANTE ENTIÈREMENT ÉQUIPÉE 80 x 80 cm





- Profilé aluminium blanc
- Mitigeur mécanique
- Douchette 3 jets



Importé par
GROUPE QÉRYYS
F 33187 LE HAILLAN
19
ODIZYA040521
248005

FRAGILE



GLASS PRODUCT

CODE : 248 005



3 500072 480051

B / PACKAGING

3 / Cartonnette

Typologie produit :

Douchette

Ref 161 361

尺寸：140X330MM



Typologie produit :

Bla bla

B / PACKAGING

5 / Marquage



Tee shirt

C / SUPPORTS

2 / Goodies





ODYSSEA
l'esprit bien-être

PAROIS DE DOUCHE
Transparence / Reflet

• **Stabilité** : verre de sécurité traité par traitement de 3 à 5 mm
 • **Facilité** : gamme adaptée à toutes les configurations de salles de bain
 • **Réversibilité** : pose à gauche ou à droite
 • **Pose simplifiée** : fournis avec supports en inox et rainure
 • **Joint profilé transparent** : assure le maintien et l'étanchéité de la paroi pour éviter les infiltrations d'eau
 • **Pièces détachées** : disponibles au catalogue

Tratamiento anti-reflectante por una cara

Linces avec bague de stabilisation universelle

Panneau fixe Transparence

Panneau coulissant Reflet

Panneau pivotant Reflet

Panneau pivotant transparence Reflet

www.sider.biz

ODYSSEA
l'esprit bien-être

PAROIS DE DOUCHE
Transparence / Reflet

• **Stabilité** : verre de sécurité traité par traitement de 3 à 5 mm
 • **Facilité** : gamme adaptée à toutes les configurations de salles de bain
 • **Réversibilité** : pose à gauche ou à droite
 • **Pose simplifiée** : fournis avec supports en inox et rainure
 • **Joint profilé transparent** : assure le maintien et l'étanchéité de la paroi pour éviter les infiltrations d'eau
 • **Pièces détachées** : disponibles au catalogue

Tratamiento anti-reflectante por una cara

Panneau fixe Transparence

Panneau coulissant Reflet

Panneau pivotant Reflet

Panneau pivotant transparence Reflet

www.sider.biz

ODYSSEA
l'esprit bien-être

PAROIS DE DOUCHE
Transparence / Reflet

• **Stabilité** : verre de sécurité traité par traitement de 3 à 5 mm
 • **Facilité** : gamme adaptée à toutes les configurations de salles de bain
 • **Réversibilité** : pose à gauche ou à droite
 • **Pose simplifiée** : fournis avec supports en inox et rainure
 • **Joint profilé transparent** : assure le maintien et l'étanchéité de la paroi pour éviter les infiltrations d'eau
 • **Pièces détachées** : disponibles au catalogue

Tratamiento anti-reflectante por una cara

Panneau fixe Transparence

Panneau coulissant Reflet

Panneau pivotant Reflet

Panneau pivotant transparence Reflet

www.sider.biz

ODYSSEA
l'esprit bien-être

RECEVEURS DE DOUCHE
Cair

• **Receveur de douche en SMC (Sheet Molding Compound)** : mélange de résine polyuréthane + fibre de verre, matériau d'isolation rapide
 • **Prise en compte** : receveur adaptable en largeur et en profondeur
 • **Matière légère**
 • **Pose et transport facilités**
 • **Poids max support** : 250 kg
 • **Résistance** aux chocs, aux rayures et aux coups
 • **Facile d'entretien**
 • **Bandes non framées**
 • **Possibilité de pose sur pieds**
 • **Prise en compte** : pose, une grille inox

Receveur en SMC

Non levé pas

Receveur extensible

Receveur extensible en largeur et en profondeur (largeur ou 2 bandes)

Pièces détachées disponibles

• Bande 483 mm

• Bande 600 mm

• Bande 800 mm

www.sider.biz

Receveur de douche

C / SUPPORTS

6 / Présentoir



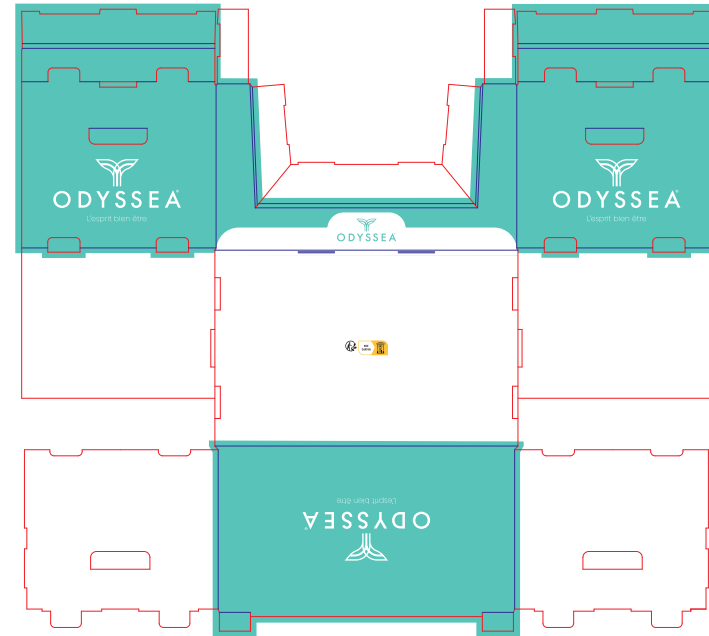
Bandeau



Fronton



Barquette



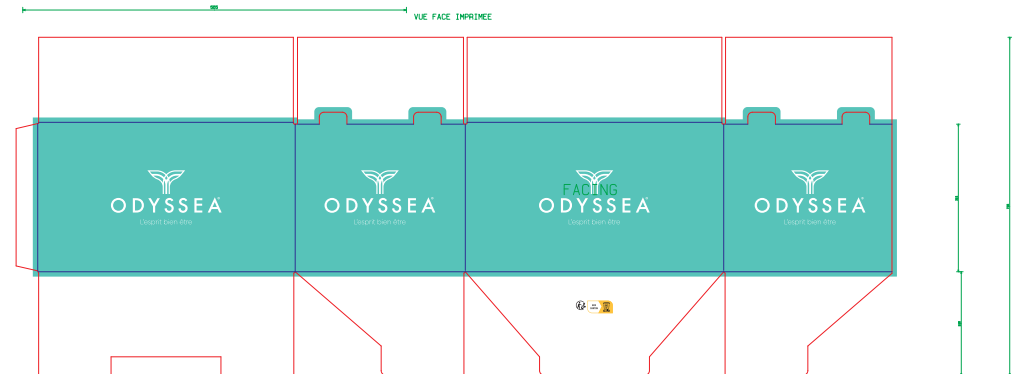
BRICODÉAL FRONTON Din = 595x375 EB blanc/blanc 210-0034-2b
 ref : projet 2 socle + 3 barq + fronton
 IMPRESSION NUMÉRIQUE
 5 impressions différentes

Fronton



BRICODÉAL SOCLE FSA coilé Din EXT=567x375x360 EB 40kg blanc/blanc 210-0034-2b
 ref : projet 2 socle + 3 barq + fronton
 IMPRESSION NUMÉRIQUE

Socle



VUE FACE IMPRIMÉE



Linéaire douchette

D / AGENCEMENT

3 / LINÉAIRES

