



PORTFOLIO

INFOGRAPHISTE / STYLISTE

MOTIFS LOGO FLYER AFFICHE CHARTE GRAPHIQUE IDENTITE VISUELLE EDITION PACKAGING WEBDESIGN



MOTIFS



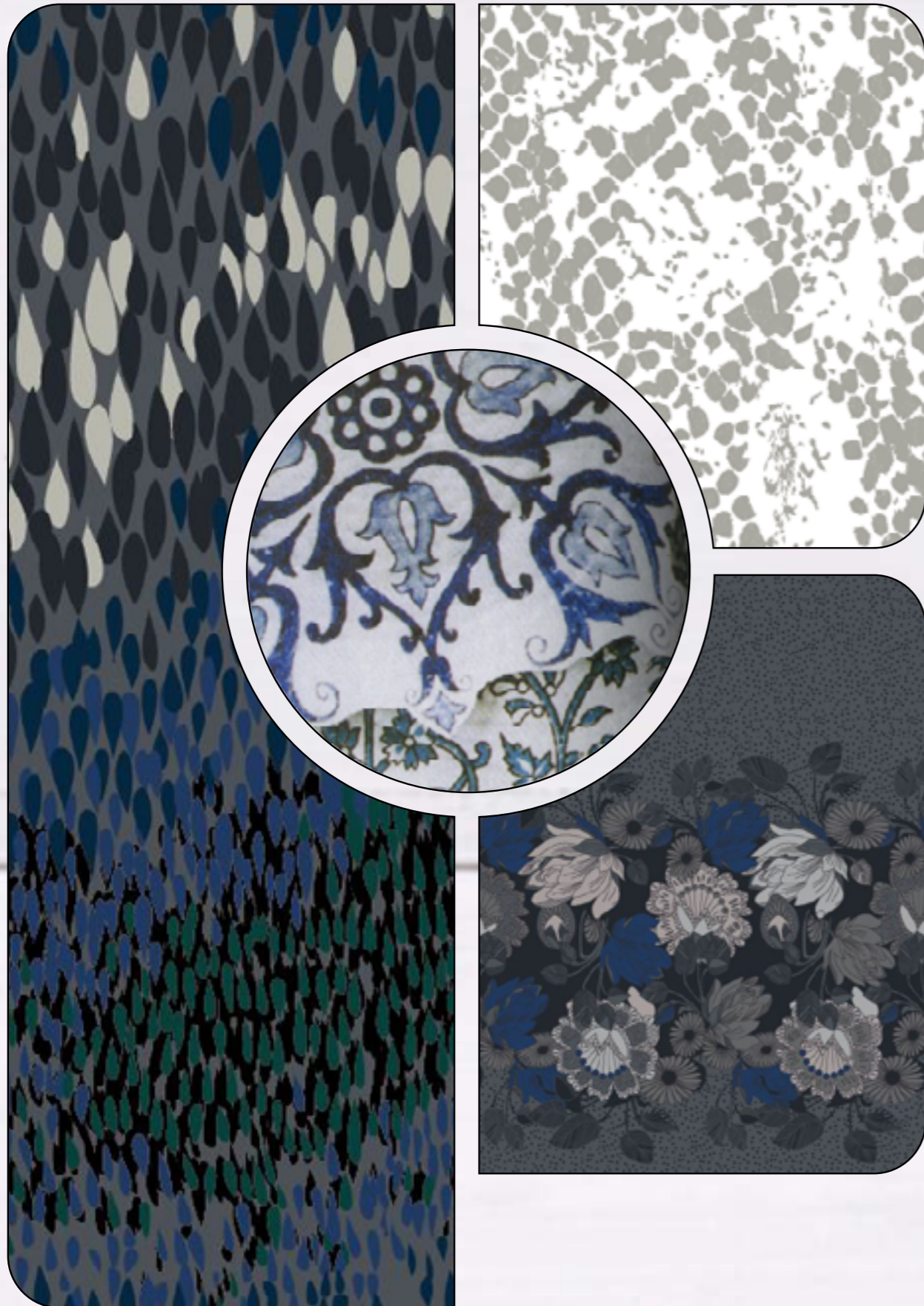
**MOTIF CRÉÉ POUR UN COUSSIN EN LIN.
LA TECHNIQUE UTILISÉE EST UN MÉLANGE
BRODERIES ET SÉRIGRAPHIE.**



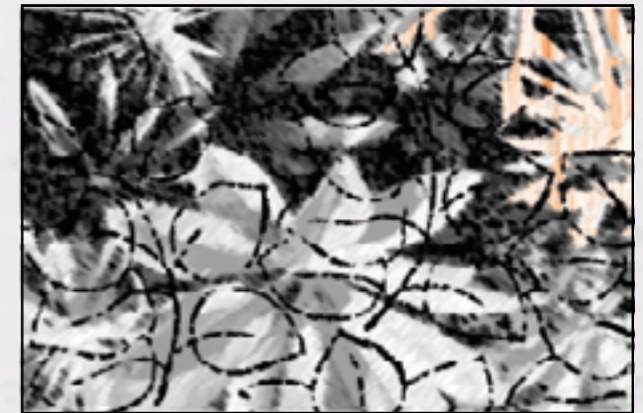
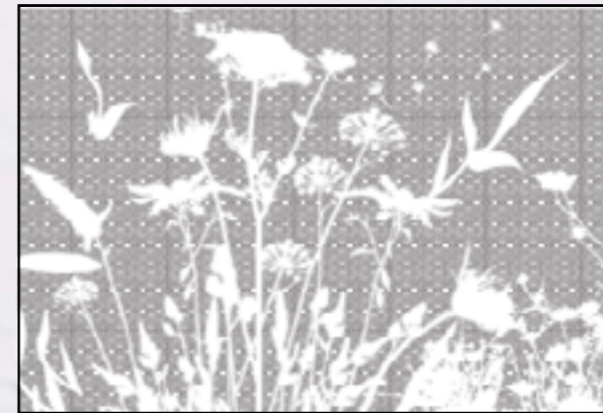


**ALL-OVER CRÉÉ POUR DE LA PAPETERIE
ET DE LA BAGAGERIE**



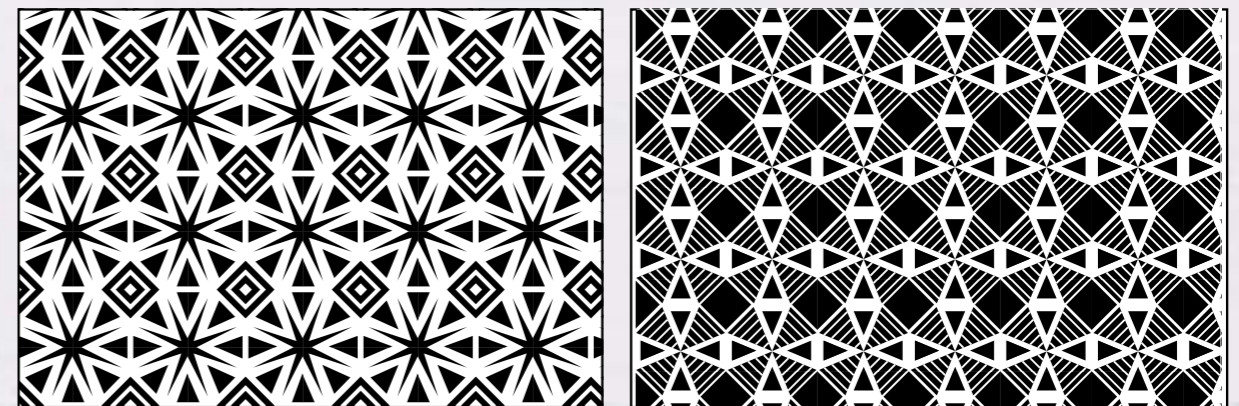


DIVERS MOTIFS CRÉÉS POUR DU TEXTILE.





DIVERS MOTIFS CRÉÉS POUR L'ART DE LA TABLE.





02

LOGO



LOGO CRÉÉ POUR LE COMITÉ DES FÊTES DE LA
VILLE D' ARBANATS.
UTILISATION SUR DIVERS SUPPORTS PUBLICITAIRES.





FLYER

YAKI TORI

70 AV DE BRANNE
33370 TRESSES

LE MEILLEUR DES
SUSHIS

WWW.YAKITORI.COM

OUVERT DE 9H À 22H 7/7



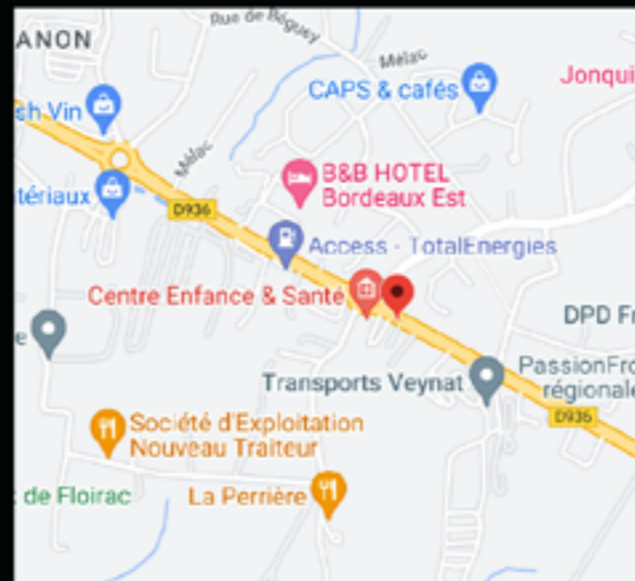
COMMANDEZ MAINTENANT

06 64 12 91 80

YAKI TORI

RECETTES TRADITIONNELLES
JAPONAISES

LE SUSHI EST L'UN DES PLATS
JAPONAIS LES PLUS POPULAIRE
ET LES PLUS CONNU, MAIS
SAVIEZ-VOUS QU'IL EN EXISTE DE TOUTES
SORTES?
VOICI 7 SUSHIS À DECOUVRIR



LIVRAISON À DOMICILE

06 64 12 91 80

**FLYER CRÉÉ POUR UN TRAITEUR A DOMICILE
SPECIALISÉ DANS LA FABRICATION DE
SUSHIS.**

**TRACTS DISPONIBLES CHEZ LES
COMMERCANTS
SITUÉS À MOINS DE 10KMS.**





AFFICHE



**ÉTUDE D’AFFICHE POUR PROMOUVOIR LE
TOURISME DANS LES COMMUNES DU
LANGOIRANNAIS
(NOUVELLE AQUITAINE).**





05

CHARTE GRAPHIQUE

CRÉATION DE LA CHARTE GRAPHIQUE POUR LA MARQUE DE VÊTEMENT BÉBÉ PETIT POTE

CHARTRE GRAPHIQUE

Vêtements réversibles & renversés

Ce guide définit les règles d'utilisation du logo. Ces règles doivent être systématiquement respectées. La récurrence de leur application contribuera à la visibilité, la lisibilité et à la cohérence de l'image de la marque.

CHARTRE GRAPHIQUE

Rêver, bouger en liberté

Ce guide définit les règles d'utilisation du logo. Ces règles doivent être systématiquement respectées. La récurrence de leur application contribuera à la visibilité, la lisibilité et à la cohérence de l'image de la marque.

LOGOTYPE

En dehors des différentes versions présentées dans ce guide, le logotype n'est pas modifiable.

Rêver, bouger en liberté

COULEURS

R: 142 V: 147 B: 117 #8e9375	C: 46% M: 33% J: 58% N: 5%	R: 59 V: 59 B: 59 #303030	C: 68% M: 62% J: 61% N: 51%
R: 192 V: 162 B: 35 #c0a223	C: 27% M: 31% J: 100% N: 2%	R: 153 V: 153 B: 153 #999999	C: 43% M: 35% J: 35% N: 1%
R: 187 V: 177 B: 166 #8001a6	C: 28% M: 26% J: 32% N: 0%	R: 255 V: 255 B: 255 #ffff	C: 0% M: 0% J: 0% N: 0%

Il est interdit de modifier les couleurs.

TYPOGRAPHIE

Logo

En dehors de la lettre O qui est une lettre redessinée, le logo Petit Pote comprends deux typographie.

Petit Pote est écrit avec la typo: **Mamae que nos faz/Regular**
la phrase d'accroche est écrite avec la typo: **cafe & brewery/Regular**

Il est interdit de modifier la typo.

TYPOGRAPHIE

Edition/Parution

Titre 1: **cafe & brewery/Regular**
Titre 2: **cafe & brewery/Regular** ou **amatic**
Titre 3: **cafe & brewery/Regular** ou **amatic**

Légende: cafe & brewery/Regular

Paragraphe: **Poppins** ou **Lato** ou **Verdana**

Newsletter: **Trebuchet**
Réseaux sociaux: **amatic**

Il est interdit de modifier la typo.

TYPOGRAPHIE

Sur un visuel, positionner le logo sur une zone où la teinte est la plus claire pour une meilleure visibilité.

Logo sur un visuel

ZONE DE PROTECTION

La zone de protection autour du logo correspond à 1x la largeur de l'icône la plus à droite.

Cette zone correspond à l'espace obligatoire autour du logo. Aucun élément ne doit venir perturber cet espace.

IMPRIME

Il est interdit de modifier la typo.





IDENTITÉ VISUELLE

CRÉATION DE L'IDENTITÉ VISUELLE D'UNE AGENCE DE VOYAGE. MOMENT GO. (LOGO, CARTE DE VISITE, BROCHURE, PAPIER ENTÊTE, WEBDESIGN...)



Nom de la personne

Adresse complete
Ville et code postale
Pays de la personne

Ipsandis reperi iunt omnis volupti strunto es et atis eu
nimi, quuntur ad magnisquam sant quiae nonsequi u
sim voluptatem aut alis et et ad moloreiciis doluptaq
odit iu

or sim endit et exerfer oviditat es et odipsap iendici p
con ressit quisti ut volor rem remolup tatenim quam
odi optatem doluptatur?
Imus rerum inctotat ut doloreca

peraecte nat occus aut officia sim nonserum fugitem
dam est, quis molo temquas mod et ationsequi blab
dionsed quo berum serum hic te volore inis saperae
Ota derchitatus mi, sum nimagni hicat.
Doloreritat pro quiam, conem aliqua quo temperf er

Et est, conetur? Sitor sit arioremo doluptatatus mo o
tatestiaes minimus dolupta dendaest andisquam, co
tectur saeperspedit maximus, que iunt, es errore dolup
eturia quiandi onsequatiis dist autaque ssiminctum d
exped quatusantio consequatur sitaque enecear ibus

Bitasimaioerperibus. Iquibus aruptat iantis doluptat
Mentum cuscimilici si consequaes estotat.
Magnime et volorruntiam quissim porehen delent of
con pa a vellaut eum sam, te ipsanda erferumquat fu
quae quamenet unt utempor esequam dolut explitis
excere vidi officto quiscaescid quibus cusa autectem
aut aut laboris maximi

nost, officta eperata tusdandusdae quiam abore eaq
lam, nonseni maxim

gnisitas eveliquunt unt et ex ea venihil ignimax imetu
quodit molorporem aut molorrovite idenim a nam ni
endioris ut rerum ressi volorrer accupicim lacea

spit la natis si consed utecatium rem estorrum volup
Item disci sin et fuga. Acia dolorec testint a cullcium
lorem et adit id ut ut eatat eum apis ut laut landi te.

chaque jour, l'évasion est au rendez-vous...



01.30.78.41.68
06.54.78.98.45

12, Av du Champs de Mars
75008 - Paris

www.momentgo.com
contact@momentgo.com



ÉDITION



MISE EN PAGE D'UNE BROCHURE POUR LA MARQUE DE VÊTEMENT FEMME DOUBLE ONE.





PACKAGING



CRÉATION D'UN PRÉSENTOIR
CHAUSSENS, SNOODS ET BANDANA
POUR LA MARQUE DE VÊTEMENT
BÉBÉ PETIT POTE.

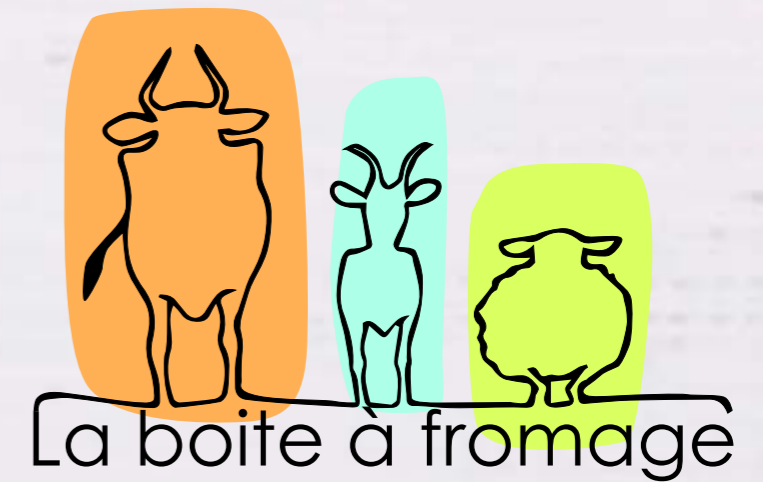
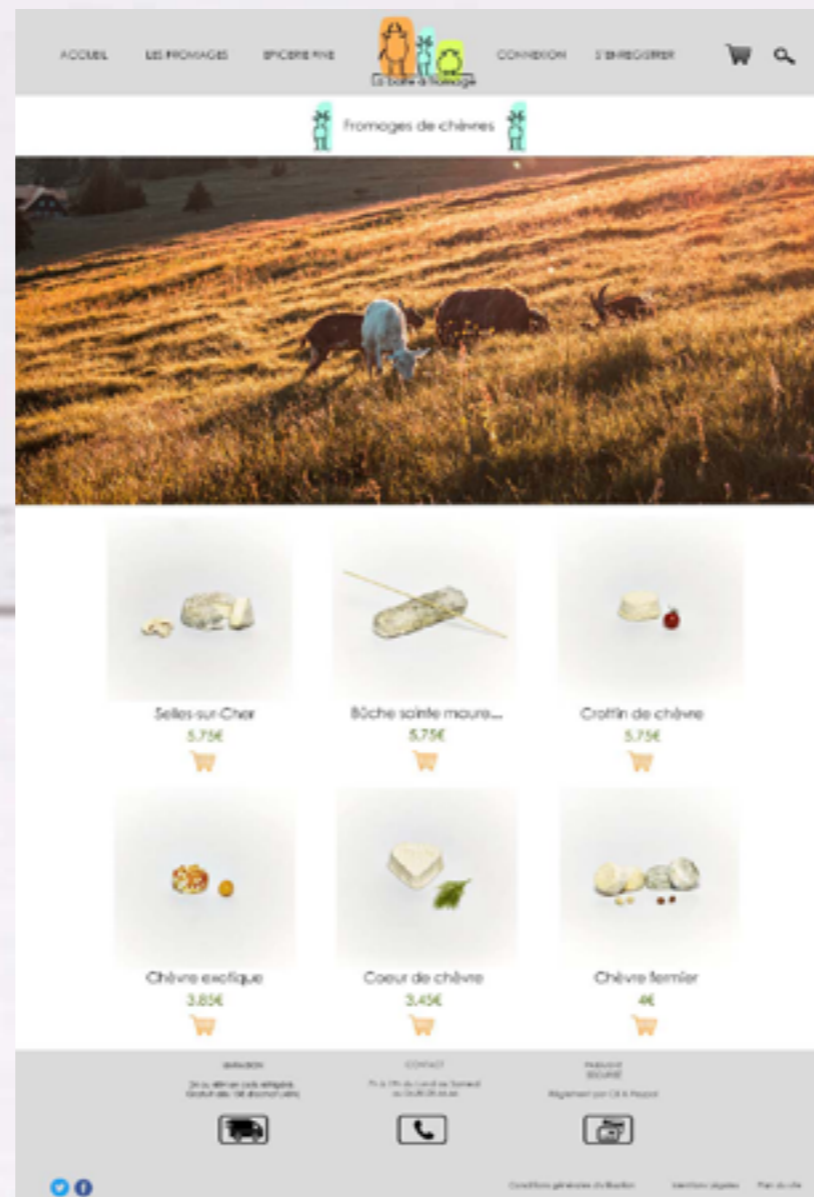
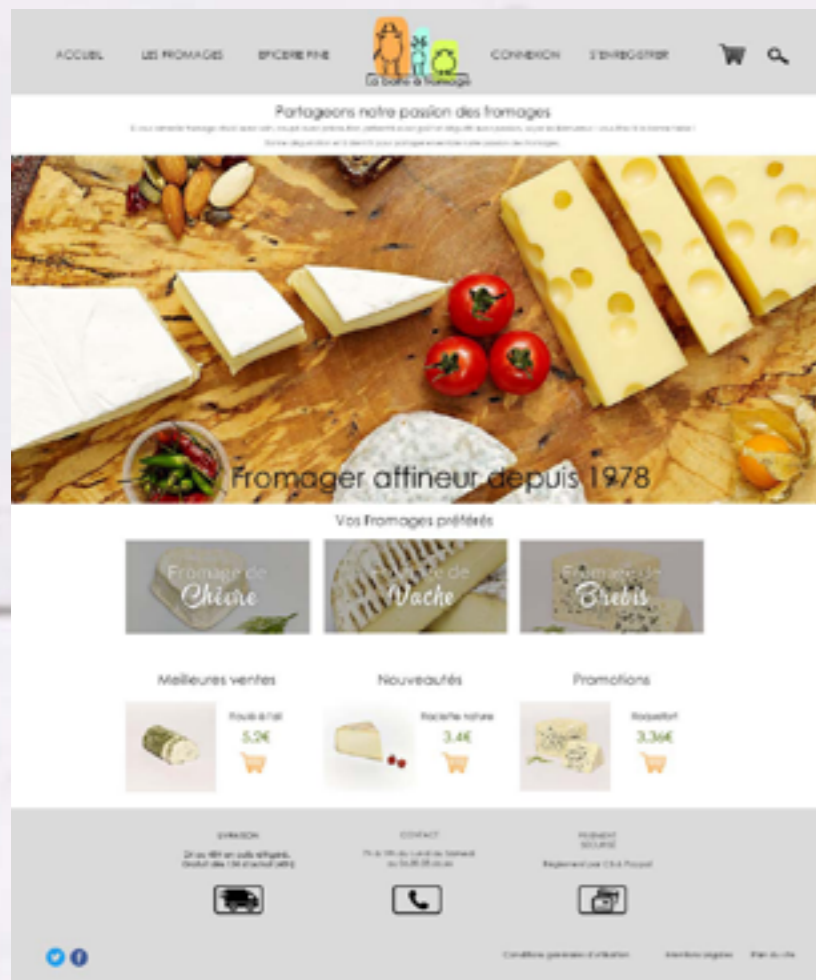




WEBDESIGN



CRÉATION DU LOGO, DE LA CHARTE GRAPHIQUE ET DU WEBDESIGN POUR UNE BOUTIQUE DE VENTE EN LIGNE DE FROMAGE LA BOITE À FROMAGE.





MERCI

<https://myriam-golfier-portfolio.fr/>

<https://www.behance.net/myriamgolfier>

<https://www.linkedin.com/in/myriam-golfier-84644465/>

